



The Talloires
Network



Sistema Universitario de
Gestión Integral del Riesgo
Universidad Veracruzana

TALLOIRES NETWORK LEADERS CONFERENCE 2017

RECOMENDACIONES Y OBSERVACIONES DE SEGURIDAD Y PROTECCIÓN CIVIL



2017
X A L A P A

**Coordinación del Sistema Universitario
de Gestión Integral del Riesgo**



Xalapa es una ciudad amigable y placentera y el Campus de la UV es seguro para todos.

Sin embargo, algunas precauciones deben tomarse al igual que en todo lugar, sobre todo para los visitantes.

Nuestro propósito es hacer segura y placentera tu estancia en Xalapa, y al mismo tiempo proveerte de algunos protocolos de actuación que forman parte de nuestra cultura de prevención de riesgos, y que serán útiles sólo en caso necesario.



Cabe mencionar que una de las metas del quehacer institucional de la Universidad Veracruzana es el desarrollo y consolidación de la cultura del auto cuidado y del cuidado colectivo entre su comunidad universitaria.

Una de las premisas fundamentales que orientan esta tarea es la reducción permanente de la vulnerabilidad de las personas y del patrimonio universitario; estudiantes, profesores y trabajadores deben contribuir al desarrollo de esta cultura y asumirla en la vida cotidiana de nuestra institución. Por ello, nuestra Universidad está siempre preparada para dar respuesta a cualquier contingencia natural o antropogénica.

El presente documento tiene como fin compartir contigo, estimado visitante, algunas recomendaciones que podrás seguir durante tu estadía en nuestra Universidad.



Si estás dentro del Campus para la Cultura, las Artes y el Deporte de la UV, y si observas a algo sospechoso o sientes riesgo por tu integridad reporta o pide auxilio. Tu solicitud será atendida de inmediato.

2281265795

**Lic. Carlos Castillo Salas
Gerente del Campus para la Cultura,
las Artes y el Deporte**

Si te encuentras fuera de las instalaciones universitarias (vía pública) y observas algo sospechoso o sientas riesgo por tu integridad o la de tus compañeros, solicita de inmediato presencia policial y proporciona los siguientes datos:

- Tu nombre,
- Dónde estás y
- Qué requieres.

911

X A L A P A



Número Único de Llamadas de Emergencias

Recuérdalo, úsalo, cuidalo



¿Qué es una emergencia?

Una emergencia es cualquier situación en la que ocurren circunstancias negativas que **ponen en riesgo o vulneran la condición humana, generan daños a la propiedad o que son potencialmente peligrosas y ponen en peligro la vida.**

TIPOS DE EMERGENCIA

algunos de los casos que podemos considerar como emergencia

			
MÉDICAS	PROTECCIÓN CIVIL	SEGURIDAD	SERVICIOS PÚBLICOS
<ul style="list-style-type: none"> ● Accidente de coche con heridos ● Electrocutado ● Infarto ● Sobredosis ● Trabajo de parto ● Ahogado 	<ul style="list-style-type: none"> ● Incendio ● Explosión ● Derrumbe ● Erupción volcánica ● Inundación ● Enjambre de abejas 	<ul style="list-style-type: none"> ● Disparo de arma ● Violencia familiar ● Abuso sexual ● Homicidio ● Allanamiento de morada 	<ul style="list-style-type: none"> ● Asistencia social ● Infraestructura ● Alcantarillado y drenaje ● Árbol caído o por caer ● Cables colgando ● Corto circuito

En nuestro país hay un número único para reportar emergencias: **911**. Recuérdalo, úsalo y cuidalo.
#911Emergencias

NÚMEROS ALTERNATIVOS:

Bomberos

01 (228) 8 14 04 41

01 (228) 8 15 00 80

Cruz Roja

01 (228) 8 17 34 31

Policía Estatal

01 (228) 8 41 09 02

Protección Civil Estatal

01 (228) 8 20 31 70

Protección Civil Municipal

01 (228) 8 90 07 94

01 (228) 8 40 42 20

Facebook

@SPVeracruz (<https://www.facebook.com/SPVeracruz/>)

@C4sspver (<https://www.facebook.com/C4sspver-1593528334205490/>)

@secretaria.deproteccioncivil

(<https://www.facebook.com/secretaria.deproteccioncivil/>)

Twitter

@SP_Veracruz

@c4_ver

@PCEstatalVer

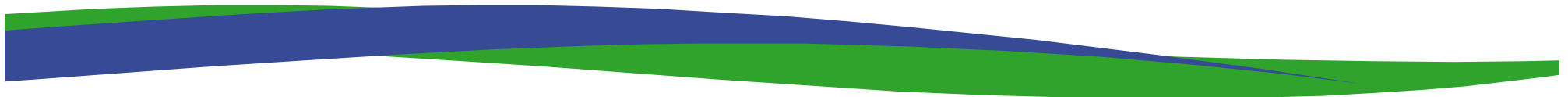


Para facilitar el enlace de comunicación con el Centro Estatal de Control, Comando, Comunicaciones y Cómputo (C4) en Xalapa, programa tu teléfono móvil, guardando ese contacto en la memoria del celular.

Recuerda que al marcar el **911**, dependiendo de la emergencia, ellos enviarán al lugar bomberos, policía, protección civil, Cruz Roja, etc., según sea el caso.

El **AUTOCUIDADO** es el mejor recurso para contribuir a la seguridad personal y del entorno.

Una persona puede ayudar a prevenir y reaccionar frente a situaciones de peligro. En ese sentido se sugiere seguir las siguientes recomendaciones.





- 1. Mantente siempre ALERTA:** Transita con tranquilidad, al ritmo que sueles hacerlo, pero no dejes de estar pendiente de lo que sucede a tu alrededor. Analiza el comportamiento de las personas y si observas algo que te haga sentir inseguro cambia de sentido o de calle. Confía en tus instintos y si piensas que alguien te sigue, aléjate rápidamente y contacta a la policía, dándoles tu ubicación.
- 2. Evita caminar solo en las noches.** Cuando sea posible, camina con otros participantes y mantente en áreas bien iluminadas y transitadas después del anochecer.
- 3. No cargues grandes montos de dinero.**
- 4. Evita el uso de tus audífonos o teléfono cuando camines por la calle.**
- 5. No dejes desatendidas tus pertenencias valiosas**



6. Ignora las provocaciones y agresividad de otros: Esto puede ser una forma de distraerte para un robo o asalto. Evade este tipo de comportamientos así como provocaciones. Aléjate e ignora a la persona.

7. En espacios de tránsito peatonal: En general, los delincuentes suelen atacar personas que transitan muy de cerca a los muros, pues eso facilita que acorralen a sus víctimas. Por ello procura dejar un espacio entre los muros y tú de modo que puedas reducir el riesgo.

8. Paradores multimodales (transporte público): Si fuera el caso, se recomienda esperar el transporte en lugares bien iluminados y donde haya más personas. Si haces uso del transporte público, toma el bus en los puntos señalados.



9. Cuando estaciones tu vehículo: Evita dejar objetos de valor a la vista. No dejes llaves dentro del vehículo. Si estacionas no aguardes dentro del vehículo, esto te convierte en una presa perfecta. Si observas desde lejos que alguien está intentando abrir tu vehículo, busca ayuda, muchas veces este tipo de delincuentes no operan solos.

10. Ayudar a personas desconocidas: Si observas vehículos varados en tu camino, en un lugar oscuro y apartado, la mejor ayuda que le puedes brindar es llamar al **911** para comentar a las autoridades. No te detengas, pues este es otra forma de atracción que en cualquier parte del mundo utilizan los delincuentes.

11. Evita las rutinas: Procura al menos una vez tomar un camino distinto al que tomes todos los días. Pues la frecuencia por el mismo lugar, a la misma hora y con los mismos objetos es lo que hace vulnerables a las personas.



12. En los semáforos mantén la distancia: Evita comprar cosas en los semáforos, especialmente a los niños que a veces son utilizados por otras personas para atraer o abordar a sus víctimas. Conserva la distancia de los demás vehículos, trasero y delantero, ten el carro en primera velocidad para poder reaccionar en caso necesario.

13. En caso de ser abordado agresivamente: Conserva la calma, pide calma al desconocido y hazle sentir que él controla la situación. No te resistas, obedece sus demandas y entrega lo que te pida. Tu integridad siempre va a valer más que lo que llevas contigo. En esa situación es importante que tus movimientos sean suaves y con mucha calma.

14. Ser siempre una persona prevenida: En el 90% de los casos, evitar ser víctima de un delito no es cuestión de fuerza física o equipamiento, sino de prevención y seguridad personal.



INFORMACIÓN

Unidad de Servicios Bibliotecarios y de Información

U S B I

Nuestras instalaciones universitarias cuentan con un PLAN INTEGRAL DE SEGURIDAD Y PROTECCIÓN CIVIL, es por ello que es importante que conozcas lo siguiente:

- **Antes de dar inicio a cada evento, se lee un protocolo de salidas de emergencia, con el fin de ubicar las diferentes salidas y rutas de evacuación así como al personal encargado del desalojo en caso de situaciones de emergencia declarada.**
- **Se contará con el servicio médico de primera respuesta durante el desarrollo del evento. El personal médico estará ubicado físicamente en un punto estratégico de fácil acceso e identificación.**



Protocolo de Salidas de Emergencia.-

Nota: Se deberá leer antes del inicio del evento:

Buenos días a todos ustedes, bienvenidos a la Sala de Videoconferencias 1 y 2 de la USBI.

El Programa del Sistema Universitario de Gestión Integral del Riesgo de nuestra Casa de Estudios, señala que antes **de dar inicio al evento en donde nos encontramos aquí reunidos, se debe dar cumplimiento al Protocolo de Salidas de Emergencia**, el cual estipula que ante una posible contingencia que nos obligue a desalojar de manera ordenada, pacífica y eficiente el inmueble, es necesario conocer y ubicar las salidas de emergencia de este Recinto.

PRIMERO.- La Sala de Videoconferencias cuenta con 2 salidas de emergencia.

SEGUNDO.- En el pasillo exterior se encuentran **Personal Seguridad** que ante una contingencia que nos obligue a desalojar el inmueble, tienen la función de orientarlos por las rutas de evacuación previamente establecidas.

TERCERO.- Ante una emergencia declarada, por este medio daremos las indicaciones a seguir, recordando que ante una emergencia **NO CORRER, NO GRITAR Y NO EMPUJAR.** Ya que estas acciones entorpecerán un desalojo organizado y eficiente.

CUARTO.- Informamos a ustedes que contamos con un Módulo de Servicio Médico, ubicado en la entrada principal de este recinto.

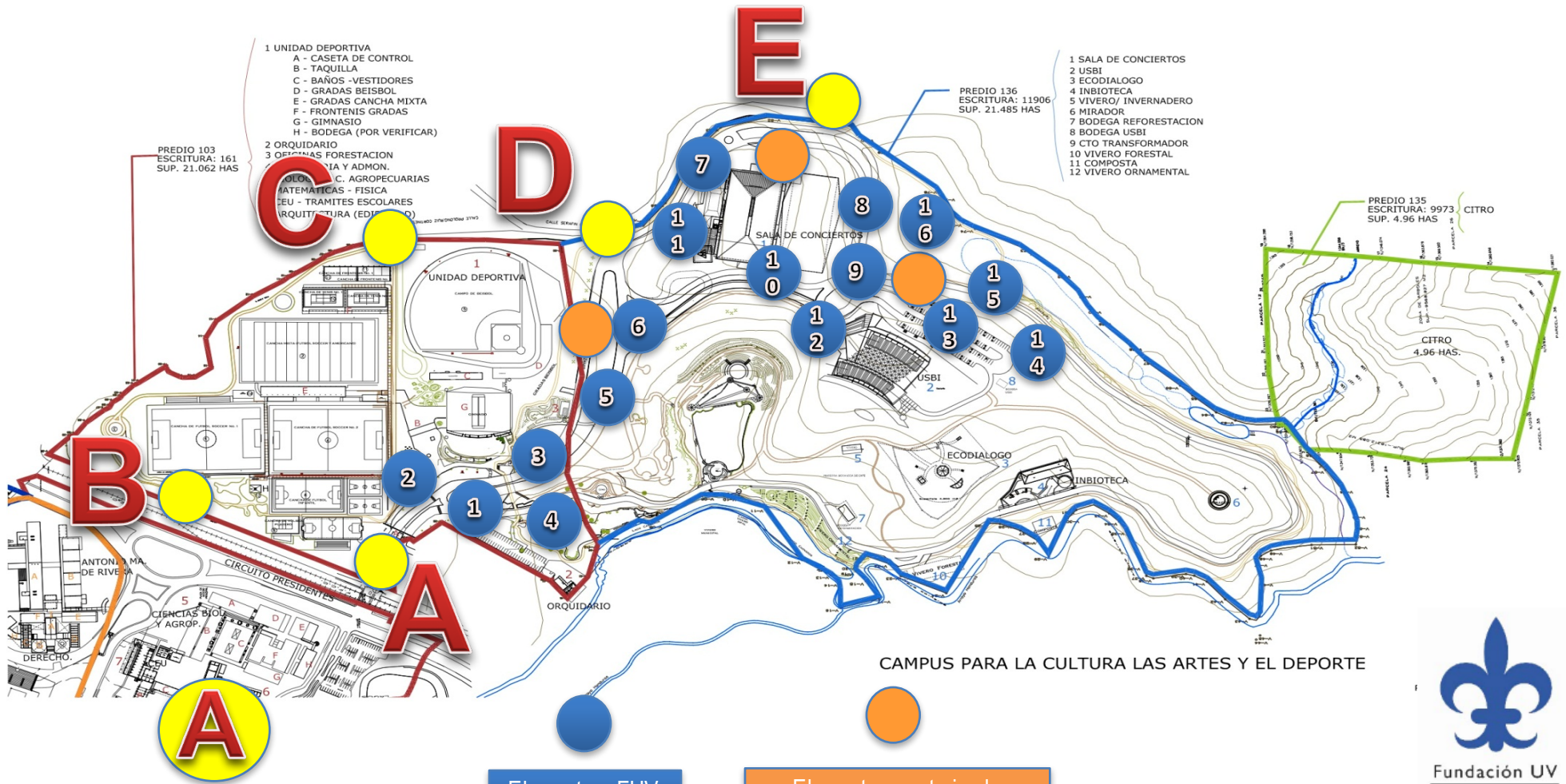
No me queda más que agradecerles su participación en este esfuerzo de la Universidad por fomentar una cultura de la Protección Civil y la Seguridad.

Bienvenidos,

Muchas Gracias.



PLAN DE SEGURIDAD DEL CAMPUS PARA LA CULTURA, LAS ARTES Y EL DEPORTE



Acceso rodante / REJA

Elementos FUV

Elementos motorizado



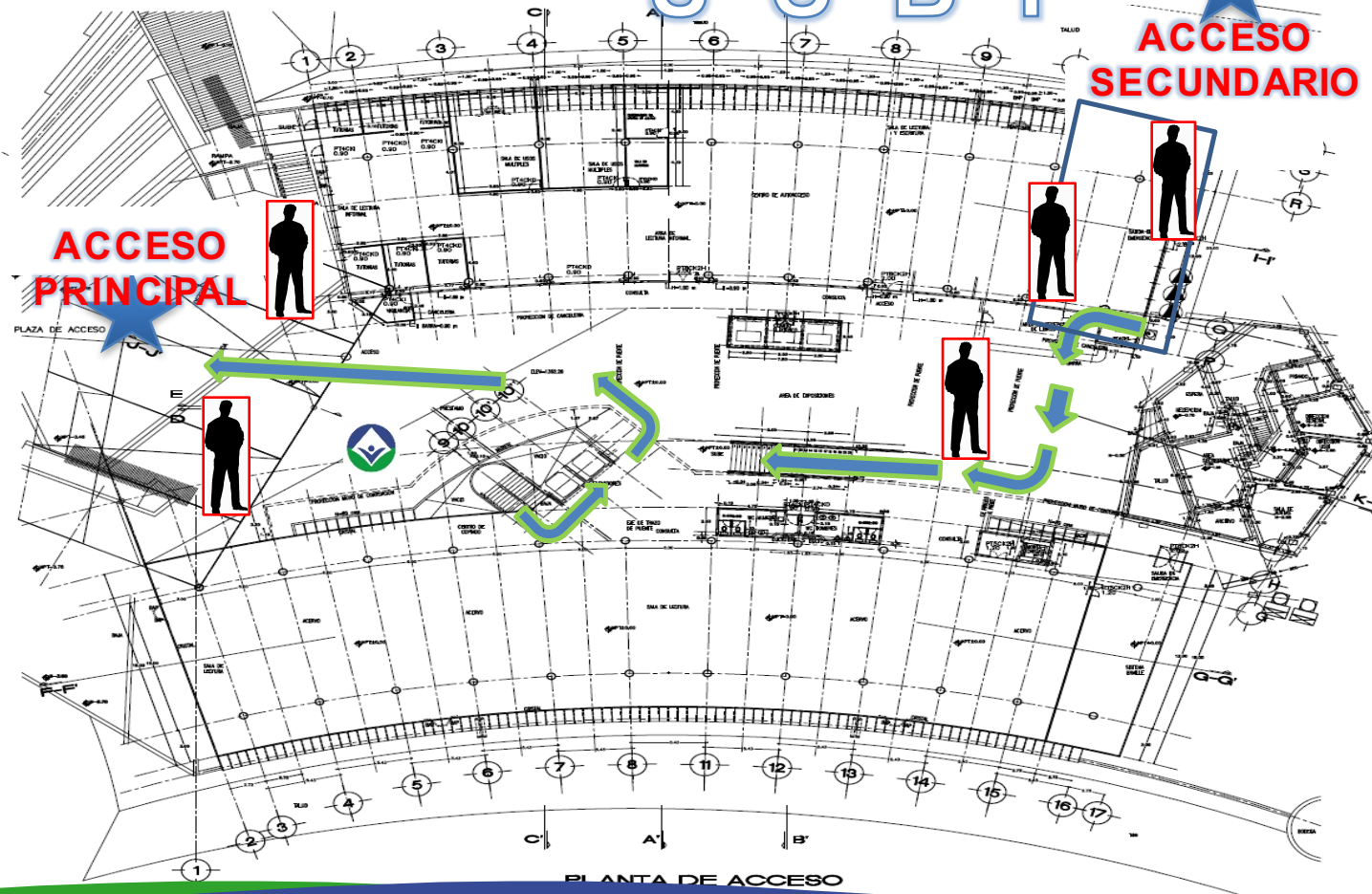
Fundación UV
Asociación Civil



PLAN DE SEGURIDAD Y PROTECCIÓN CIVIL

Unidad de Servicios
Bibliotecarios y de Información

U S B I



SIMBOLOGÍA



ACCESO PRINCIPAL



ELEMENTO DE
SEGURIDAD (SERVICIOS
GENERALES)



RUTAS DE
EVACUACIÓN



PERSONAL DEL SUGIR

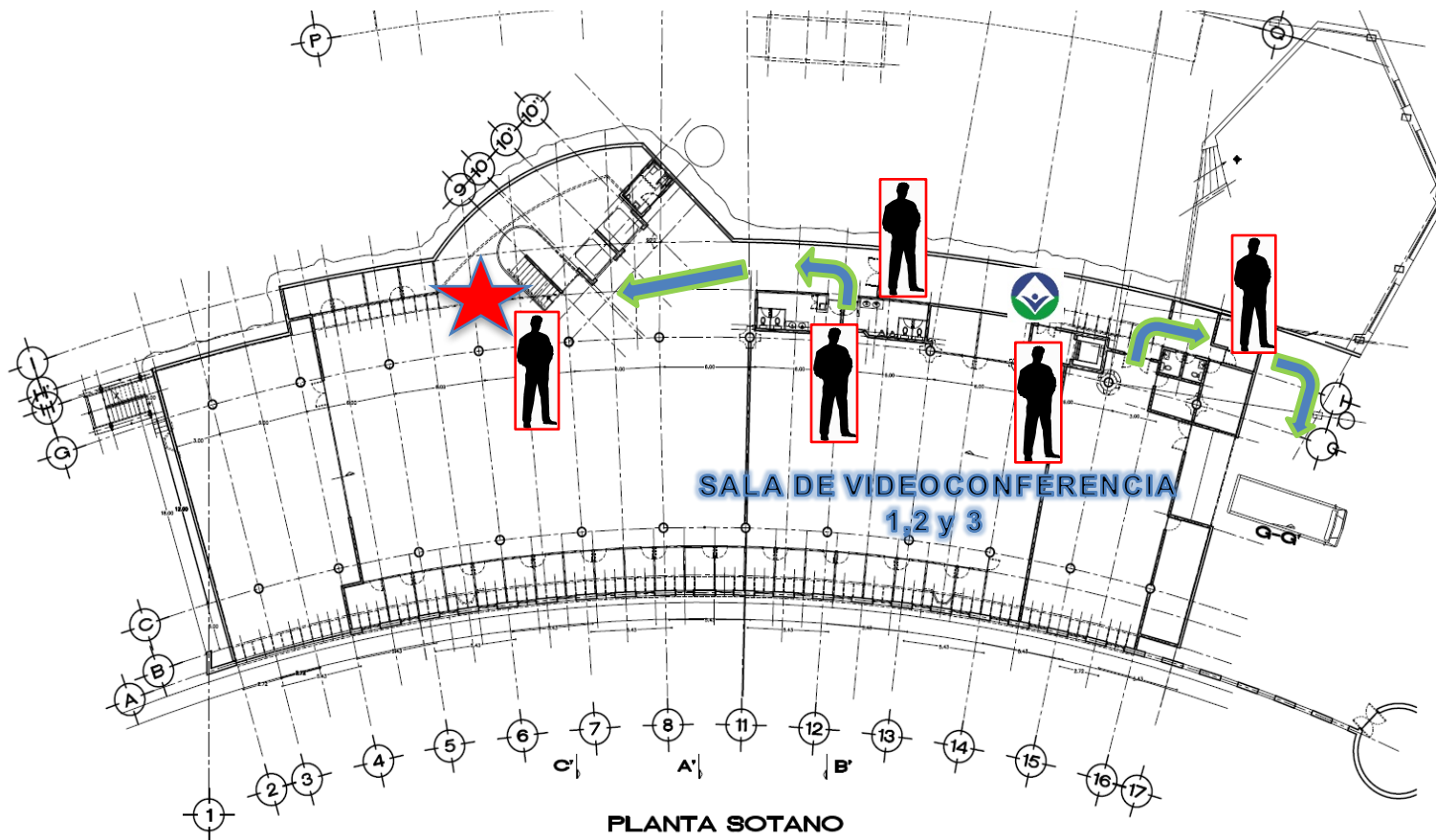


PLAN DE SEGURIDAD Y PROTECCIÓN CIVIL

Sala de videoconferencias 1, 2 y 3

U S B I

SIMBOLOGÍA



MÓDULO MÉDICO



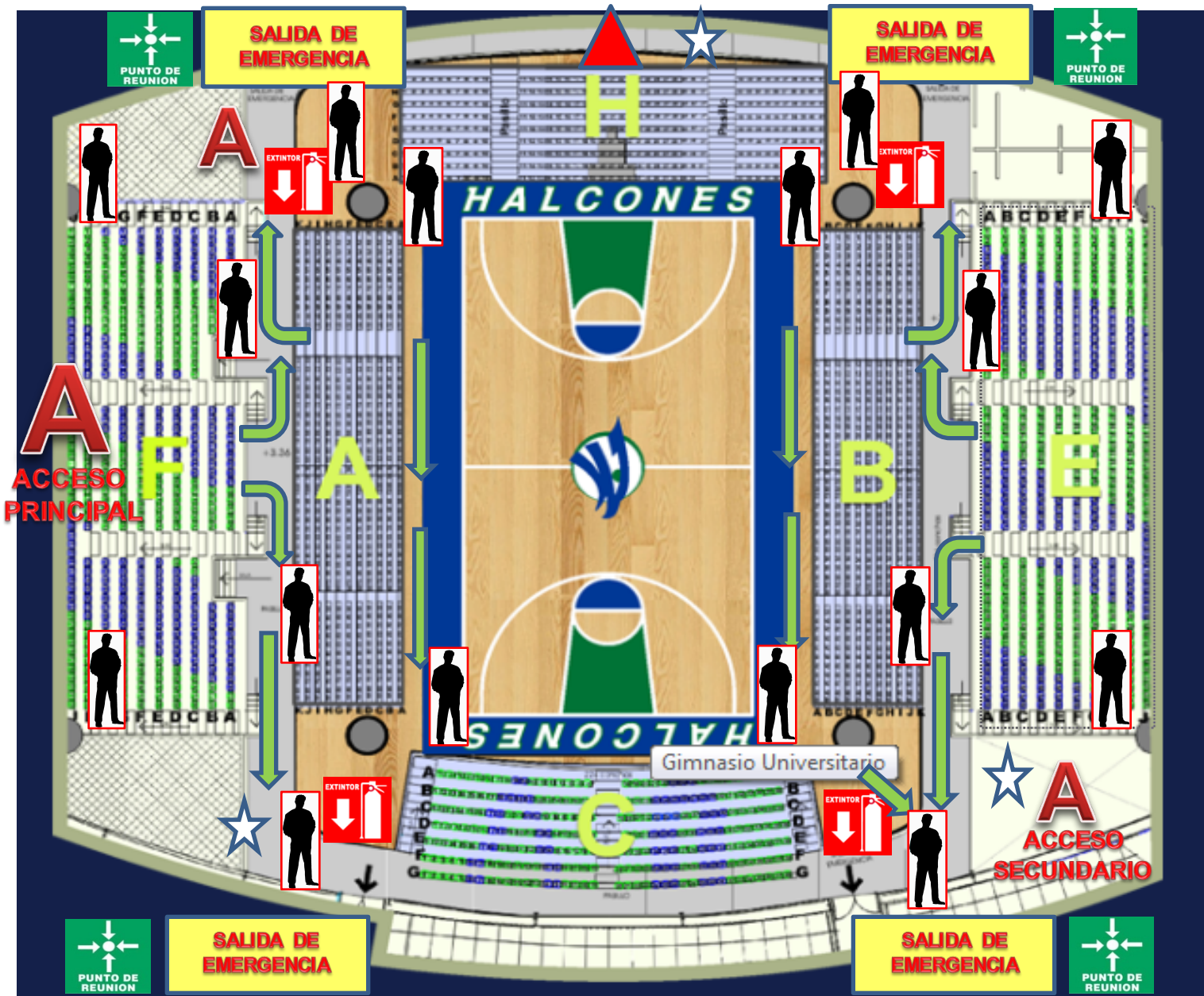
RUTAS DE
EVACUACIÓN



ELEMENTO DE
SEGURIDAD (SERVICIOS
GENERALES)



PERSONAL DEL SUGIR



GIMNASIO UNIVERSITARIO

PLAN INTERNO DE PROTECCIÓN CIVIL

SALIDA DE EMERGENCIA



Brigadista de evacuación



Atención Pre-hospitalaria.



Equipo de extinción de polvo químico seco de 6.5 kg.



Punto o zona De conteo exterior



Personal del SUGIR



Universidad Veracruzana
Secretaría de la Rectoría



Sistema Universitario de
Gestión Integral del Riesgo
Universidad Veracruzana

**Que su estancia en nuestra ciudad y en
nuestra Universidad, feliz y productiva**

